

ภาคผนวก ค

ภาพถ่ายการปฏิบัติตามมาตรการป้องกันและแก้ไขผลกระทบสิ่งแวดล้อม  
และมาตรการติดตามตรวจสอบผลกระทบสิ่งแวดล้อม

ภาพถ่ายการปฏิบัติตามมาตรการป้องกันและแก้ไขผลกระทบสิ่งแวดล้อม  
โรงไฟฟ้าพระนครเหนือ ชุดที่ 1 และชุดที่ 2 ระยะดำเนินการ  
เดือนมกราคม-มิถุนายน 2567



รูปที่ ค-1 ระบบการติดตามตรวจสอบการระบายมลสารต่อเนื่อง  
(Continuous Emission Monitoring System; CEMS)



รูปที่ ค-2 จอแสดงผลการตรวจวัดคุณภาพอากาศจากปล่องโรงไฟฟ้า  
บริเวณทางเข้าโรงไฟฟ้าฯ ด้านถนนเจริญสินทวงศ์  
และริมถนนบางกรวย-ไทรน้อย จ.นนทบุรี



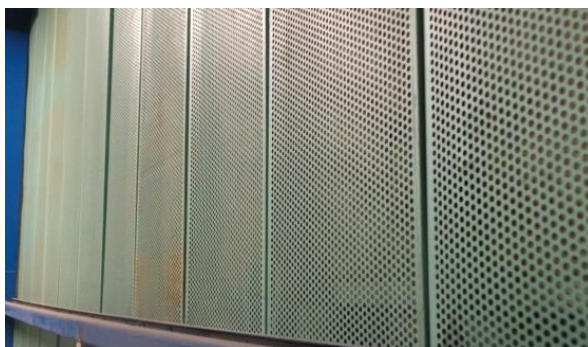
รูปที่ ค-3 การหล่อเย็นระบบหล่อเย็นแบบปิด (Closed Cycle Cooling Water System)  
ด้วย Absorber เพื่อลดระดับเสียง



รูปที่ ค-4 การครอบเครื่องจักรด้วยวัสดุดูดซับเสียงและติดตั้งชุดลดเสียง (Silencer)



รูปที่ ค-5 การติดตั้งอุปกรณ์ครอบมอเตอร์ขับใบพัด (Cooling Fan Motor) และเพิ่มโครงสร้างเพื่อยึดปล่องใบพัด (Fan Stack) เพื่อลดเสียงที่เกิดจากหอหล่อเย็น



รูปที่ ค-6 การสร้างห้อง Control Room ด้วยวัสดุดูดซับเสียง



รูปที่ ค-7 การติดตั้งแผ่นดูดซับเสียงบริเวณหอหล่อเย็นของโรงไฟฟ้าพระนครเหนือ





รูปที่ ค-8 โรงไฟฟ้า ได้ปลูกและดูแลรักษาต้นไม้ตามแนวเขตพื้นที่โรงไฟฟ้า อย่างสม่ำเสมอ



รูปที่ ค-9 การนำน้ำทิ้งที่ผ่านการบำบัดแล้วมาใช้รดน้ำต้นไม้ (ระบบสปริงเกอร์)



รูปที่ ค-10 ถังขยะแยกตามประเภทของขยะ



รูปที่ ค-11 สถานที่เก็บกากของเสียอันตราย



รูปที่ ค-12 การติดตั้งอุปกรณ์ชำระล้างฉุกเฉินบริเวณที่ต้องทำงานสัมผัสกับสารเคมี



รูปที่ ค-13 การติดตั้งอุปกรณ์ดับเพลิงให้ครอบคลุมพื้นที่ต่างๆ ในโรงไฟฟ้า



รูปที่ ค-14 จุดรวมพลภายในโรงไฟฟ้า





รูปที่ ค-15 การติดตั้งป้ายบอกตำแหน่งและทิศทางของท่อส่งก๊าซ



รูปที่ ค-16 การติดตั้งป้ายเตือนอันตรายให้ครอบคลุมพื้นที่ต่างๆ ในโรงไฟฟ้า



รูปที่ ค-17 อุปกรณ์ปฐมพยาบาลเบื้องต้นบริเวณโรงไฟฟ้า



รูปที่ ค-18 การรักษาความปลอดภัยของโรงไฟฟ้าพระนครเหนือ



รูปที่ ค-19 การตรวจวัด Workplace Environment Monitoring Program



รูปที่ ค-20 การสนับสนุนบริการสาธารณสุข (ทันตกรรมเคลื่อนที่)



รูปที่ ค-21 กิจกรรมชุมชนสัมพันธ์สัญจรในพื้นที่รอบโรงไฟฟ้าพระนครเหนือ



รูปที่ ค-22 ประชุมคณะทำงานสิ่งแวดล้อมฯ และคณะกรรมการร่วมติดตามตรวจสอบการดำเนินงาน  
และพัฒนาสิ่งแวดล้อมชุมชนโรงไฟฟ้าพระนครเหนือ







ภาพถ่ายการปฏิบัติตามมาตรการติดตามตรวจสอบผลกระทบสิ่งแวดล้อม  
โรงไฟฟ้าพระนครเหนือ ชุดที่ 1 และชุดที่ 2 ระยะดำเนินการ  
เดือนมกราคม-มิถุนายน 2567



การตรวจวัดคุณภาพอากาศที่ระบายออกจากปล่องโรงไฟฟ้าแบบครั้งคราว  
(เมื่อวันที่ 10-19 มกราคม 2567)



โรงเรียนวัดเชิงกระบือ



โรงเรียนกลาโหมอุทิศ



วัดสร้อยทอง



ภายในพื้นที่โครงการโรงไฟฟ้าพระนครเหนือ  
ชุดที่ 2

การตรวจวัดคุณภาพอากาศในบรรยากาศโดยทั่วไป และสภาพอุตุนิยมวิทยา  
(เมื่อวันที่ 10-17 มกราคม 2567)



บริเวณแนวรั้วด้านทิศตะวันตกเฉียงเหนือ  
ของโรงไฟฟ้าพระนครเหนือ



บริเวณแนวรั้วด้านทิศตะวันตกของโรงไฟฟ้าพระนครเหนือ



บริเวณบ้านพักพนักงาน (เดิม) ด้านทิศตะวันออกของโรงไฟฟ้าพระนครเหนือ

การตรวจวัดระดับเสียงโดยทั่วไป  
(เมื่อวันที่ 11-16 มกราคม 2567)





การตรวจวัดคุณภาพน้ำผิวดิน  
(เมื่อวันที่ 24 มกราคม 2567)



การตรวจวัดคุณภาพน้ำผิวดิน  
(เมื่อวันที่ 19 เมษายน 2567)



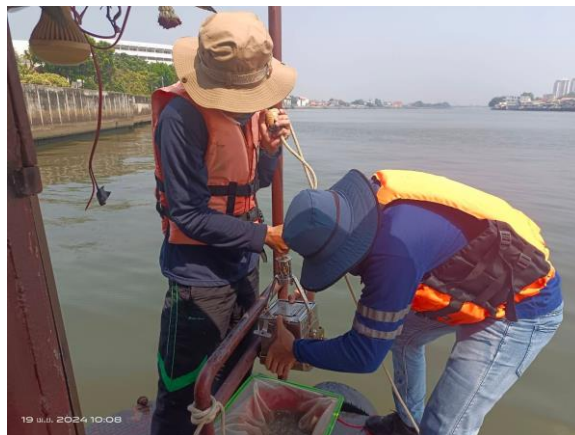


การตรวจวัดการแพร่กระจายอุณหภูมิน้ำหล่อเย็น  
(เมื่อวันที่ 22 เมษายน 2567)





การตรวจวัดคุณภาพน้ำทิ้ง  
(เมื่อเดือนมกราคม 2567 และเดือนพฤษภาคม 2567)



การสำรวจด้านนิเวศวิทยาทางน้ำ  
(เมื่อวันที่ 19 เมษายน 2567)